



Green Heating Technology

ITALTHERM

НАРУЖНЫЕ ГАЗОВЫЕ КОТЛЫ

City Open 24HE, 30HE, 26K, 26KR, 30FR, 32K, 18KR,
32KR, 24F, 30F

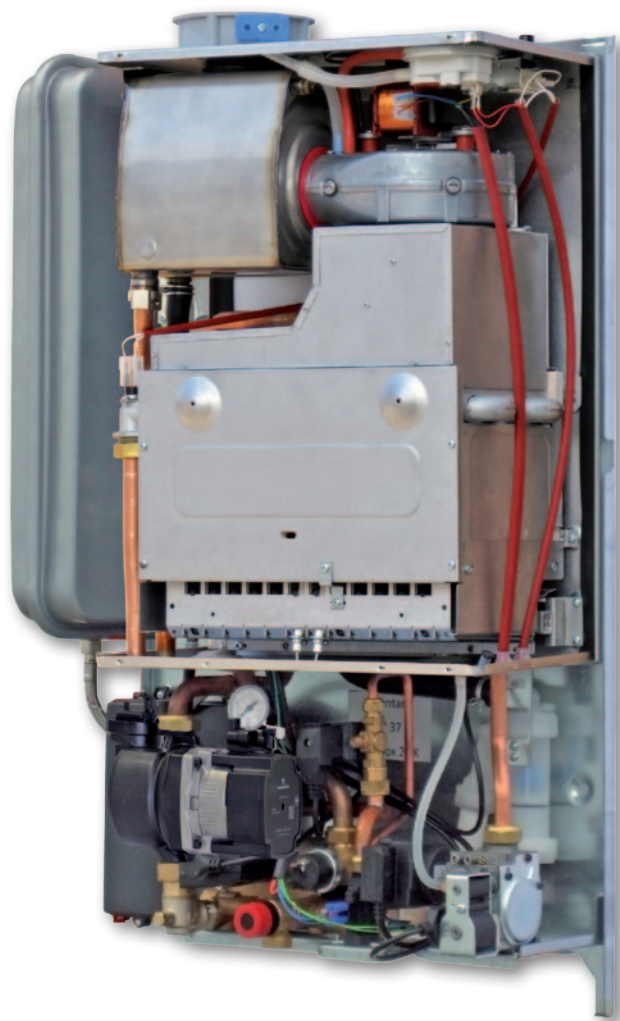
ТЕХНИЧЕСКИЕ ХАРАКТЕРИСТИКИ

По вопросам продаж и поддержки обращайтесь:

Архангельск (8182)63-90-72	Калининград (4012)72-03-81	Новосибирск (383)227-86-73	Сочи (862)225-72-31
Астана +7(7172)727-132	Калуга (4842)92-23-67	Омск (3812) 21-46-40	Ставрополь (8652)20-65-13
Астрахань (8512) 99-46-04	Кемерово (3842)65-04-62	Орел (4862)44-53-42	Сургут (3462) 77-98-35
Барнаул (3852) 73-04-60	Киров (8332)68-02-04	Оренбург (3532)37-68-04	Тверь (4822)63-31-35
Белгород (4722)40-23-64	Краснодар (861)203-40-90	Пенза (8412)22-31-16	Томск (3822)98-41-53
Брянск (4832)59-03-52	Красноярск (391)204-63-61	Пермь (342)205-81-47	Тула (4872)74-02-29
Владивосток (423)249-28-31	Курск (4712)77-13-04	Ростов-на-Дону (863)308-18-15	Тюмень (3452)66-21-18
Волгоград (844)278-03-48	Липецк (4742)52-20-81	Рязань (4912)46-61-64	Ульяновск (8422)24-23-59
Вологда (8172)26-41-59	Магнитогорск (3519)55-03-13	Самара (846)206-03-16	Уфа (347)229-48-12
Воронеж (473)204-51-73	Москва (495)268-04-70	Санкт-Петербург (812)309-46-40	Хабаровск (4212) 92-98-04
Екатеринбург (343)384-55-89	Мурманск (8152)59-64-93	Саратов (845)249-38-78	Челябинск (351)202-03-61
Иваново (4932)77-34-06	Набережные Челны (8552)20-53-41	Севастополь (8692) 22-31-93	Череповец (8202)49-02-64
Ижевск (3412)26-03-58	Нижний Новгород (831)429-08-12	Симферополь (3652) 67-13-56	Ярославль (4852)69-52-93
Казань (843)206-01-48	Новокузнецк (3843)20-46-81	Смоленск (4812)29-41-54	

сайт: <http://italtherm.nt-rt.ru/> || эл. почта: imr@nt-rt.ru

Serie City Open HE



Caldaie da esterno per riscaldamento e produzione istantanea di acqua calda, per impianti ad alta temperatura (radiatori)



City Open HE è l'innovativa caldaia a condensazione da esterno studiata appositamente da Italtherm per gli impianti tradizionali ad alta temperatura.

Grazie al grado di protezione IP X5D ed al sistema di protezione antigelo di serie (-10°C) queste caldaie consentono di risparmiare spazio all'interno dell'abitazione, in totale sicurezza.

La tecnica della condensazione, l'omologazione RANGE RATED, il circolatore a modulazione elettronica completa ed passaggi acqua maggiorati garantiscono il massimo dell'efficienza energetica, anche negli impianti tradizionali ad alta temperatura.

City Open HE rappresenta la soluzione ideale sia nella prima installazione che nella sostituzione.



Caratteristiche principali

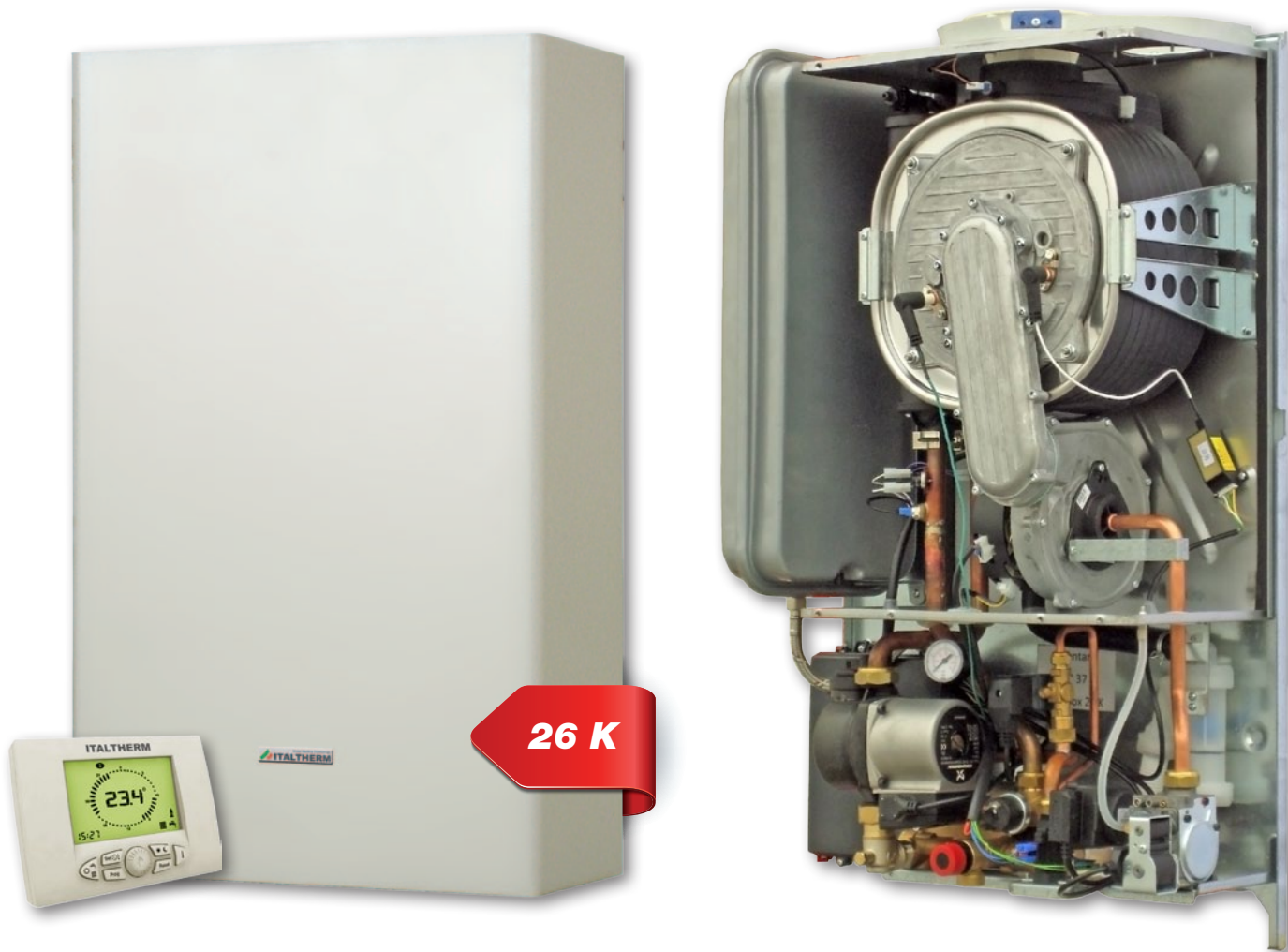
- Condensatore lato fumi in acciaio Inox
- Progettata per l'installazione all'esterno, in luogo parzialmente protetto (temperatura -10÷60°C)
- Circolatore a modulazione elettronica completa high efficiency (ErP ready)
- Certificata RANGE RATED: la portata termica massima della caldaia si può adeguare all'effettivo fabbisogno termico dell'impianto
- Protezione elettrica IP X5D
- Protezione antigelo di serie
- Doppia termoregolazione, ideale per impianti misti con kit opzionale per impianti ad alta + bassa temperatura
- Elettronica a microprocessore
- Comando remoto di serie
- Diagnostica e funzioni tecniche su comando remoto
- Funzione spazzacamino
- Scambiatore sanitario a piastre in acciaio inox
- Valvola a tre vie elettrica
- Ripristino automatico pressione impianto (mediante elettrovalvola)
- Gruppo idraulico in ottone
- By-pass automatico esterno allo scambiatore

Modello	Codice (METano/GPL)	L x H x P (mm)	Peso (kg)	Qn (kW)	η a Qn (%) *	Produzione sanitaria ΔT 25°C (l/min)	Classe di efficienza energetica	
							III	F
City Open 24 HE	301001372 MET	520	41.4	25.5	102.3	15.0	B	XL-A
	301002373 GPL	x 850						
City Open 30 HE	301001374 MET	x 240	41.4	29.5	102.5	17.3	B	XXL-B
	301002375 GPL							

Legenda: Qn = portata termica nominale • η = rendimento. * Con caldaia funzionante in condensazione (mandata 50°C; ritorno 30°C).

Note: N. 10 CALDAIE PER PALLET

Serie City Open K



Caldaie a condensazione da esterno per riscaldamento e produzione istantanea di acqua calda sanitaria

Grazie al grado di protezione IP X5D ed al sistema di protezione antigelo di serie (-10°C) queste caldaie consentono di risparmiare spazio all'interno dell'abitazione, in totale sicurezza.

Inoltre, la tecnica della condensazione, l'omologazione RANGE RATED ed il circolatore a modulazione elettronica completa garantiscono il massimo dell'efficienza energetica.



Solare compatibile

Caratteristiche principali

- Scambiatore primario in acciaio Inox
- Progettata per l'installazione all'esterno, in luogo parzialmente protetto (temperatura -10÷60°C)
- Circolatore a modulazione elettronica completa high efficiency (ErP ready)
- Certificata RANGE RATED: la portata termica massima della caldaia si può adeguare all'effettivo fabbisogno termico dell'impianto
- Protezione elettrica IP X5D
- Basse emissioni inquinanti: classe 5 NOx secondo UNI EN483
- Protezione antigelo di serie
- Doppia termoregolazione, ideale per impianti misti con kit opzionale per impianti ad alta + bassa temperatura
- Elettronica a microprocessore
- Comando remoto di serie
- Diagnostica e funzioni tecniche su comando remoto
- Funzione spazzacamino
- Scambiatore sanitario a piastre in acciaio inox
- Valvola a tre vie elettrica
- Ripristino automatico pressione impianto (mediante elettrovalvola)
- Gruppo idraulico in ottone
- By-pass automatico esterno allo scambiatore

Modello	Codice (METano/G31)	L x H x P (mm)	Peso (kg)	Qn (kW)	η a Qn (%) *	Produzione sanitaria ΔT 25°C (l/min)	Classe di efficienza energetica	
							III	F
City Open 26 K - ErP	301001315 MET 301003316 G31	520 x 850 x 240	42.5	26.2	105.1	14.6	A	XL-A

Legenda: Qn = portata termica nominale • η = rendimento. * Con caldaia funzionante in condensazione (mandata 50°C; ritorno 30°C).

Note: N. 10 CALDAIE PER PALLET

Serie City Open KR



Caldaie a condensazione da esterno, solo riscaldamento o produzione di acqua calda sanitaria con accumulo remoto



Grazie al grado di protezione IP X5D ed al sistema di protezione antigelo di serie (-10°C) queste caldaie consentono di risparmiare spazio all'interno dell'abitazione, in totale sicurezza. Inoltre, la tecnica della condensazione, l'omologazione RANGE RATED ed il circolatore a modulazione elettronica completa garantiscono il massimo dell'efficienza energetica.



Caratteristiche principali

- Scambiatore primario in acciaio Inox
- Progettata per l'installazione all'esterno, in luogo parzialmente protetto (temperatura -10÷60°C)
- Circolatore a modulazione elettronica completa high efficiency (ErP ready)
- Certificata RANGE RATED: la portata termica massima della caldaia si può adeguare all'effettivo fabbisogno termico dell'impianto
- Protezione elettrica IP X5D
- Basse emissioni inquinanti: classe 5 NOx secondo UNI EN483
- Protezione antigelo di serie
- Doppia termoregolazione, ideale per impianti misti con kit opzionale per impianti ad alta + bassa temperatura
- Elettronica a microprocessore
- Comando remoto di serie
- Diagnostica e funzioni tecniche su comando remoto
- Funzione spazzacamino
- Attacchi mandata/ritorno serpentino unità bollitore
- Valvola a tre vie elettrica
- Ripristino automatico pressione impianto (mediante elettrovalvola)
- Gruppo idraulico in ottone
- By-pass automatico

Modello	Codice (METano/G31)	L x H x P (mm)	Peso (kg)	Qn (kW)	η a Qn (%) *	Classe di efficienza energetica III
City Open 26 KR - ErP	301001320 MET 301003321 G31	520 x 850 x 240	40.5	26.2	105.1	A

Legenda: Qn = portata termica nominale • η = rendimento. * Con caldaia funzionante in condensazione (mandata 50°C; ritorno 30°C).

Note: N. 10 CALDAIE PER PALLET

Scheda di Prodotto (ErP)

Elemento	Modelli		City Open 24 HE	City Open 30 HE	City Open 26 K	City Open 26 KR
	Simbolo	Unità	Valore	Valore	Valore	Valore
Riscaldamento dell'acqua: profilo di carico dichiarato			XL	XXL	XL	—
Riscaldamento ambiente: classe di efficienza energetica stagionale			B	B	A	A
Riscaldamento dell'acqua: classe di efficienza energetica			A	B	A	—
Potenza termica nominale	$P_{nominale}$	kW	24	29	25	25
Riscaldamento ambiente: consumo energetico annuo	Q_{HE}	GJ	73	77	48	48
Riscaldamento dell'acqua: consumo energetico annuo	A_{FC}	GJ	19	24	18	—
Riscaldamento ambiente: efficienza energetica stagionale (Hs)	η_s	%	86	86	91	91
Riscaldamento dell'acqua: efficienza energetica (Hs)	η_{wh}	%	81	81	85	77
Livello di potenza sonora	L_{WA}	dB	54	54	54	54

Caratteristiche tecniche

Descrizione	u. m.	City Open 24 HE	City Open 30 HE	City Open 26 K	City Open 26 KR
Categoria		II _{2H3+}		II _{2H3P}	
Tipo		B22 - C12 - C32 - C42 - C52 - C62 - C82 - C92		B23 - B23P - C13 - C33 - C43 - C53 - C63 - C83 - C93	
Temperatura di funzionamento (min÷max)	°C	-10 ÷ +60			
Gas di riferimento		G20			
Portata Termica max.	kW	25,5	29,5	26,2	26,2
Portata Termica min.	kW	10,5 (san.)	12,0 (san.)	5,3	5,3
Potenza Termica max. 60°/80°C *	kW	24,4	28,6	25,4	25,4
Potenza Termica min. 60°/80°C *	kW	9,5	11,5	5,1	5,1
Potenza Termica max. 30°/50°C *	kW	26,1	30,2	27,5	27,5
Potenza Termica min. 30°/50°C *	kW	9,9	11,4	5,5	5,5
Classe NOx		3		5	
CO corretto 0% O ₂ (a Qn)	ppm	51,6	105,5	129,7	129,7
CO ₂ (a Qn)	%	6,80	7,10	9,2	9,2
Temperatura dei fumi (a Qn)	°C	82,7	73,4	76,5	76,5
Portata massica fumi (a 60°/80°C a Qn)	kg/h	55,27	61,13	42,6	42,6
RENDIMENTO MISURATO					
Rendimento nominale a 60°/80°C (Hi; NCV)	%	95,8	96,8	96,9	96,9
Rendimento nominale a 30°/50°C (Hi; NCV)	%	102,3	102,5	105,1	105,1
Rendimento al 30% Qn a 30°/50°C (Hi; NCV)	%	99,8	100,1	107,2	107,2
DATI RISCALDAMENTO					
Campo di selezione temperatura (min÷max) alta/bassa	°C	35÷78 / 20÷45			
Campo di selezione temperatura (min÷max) zona sec.	°C	20÷78			
Vaso espansione	l	10			
Pressione di precarica vaso espansione	bar	1			
Pressione max esercizio	bar	3			
Temperatura max	°C	83			
DATI SANITARIO					
Prelievo continuo ΔT 25°C	l/min	15,0	17,3	14,6	—
Prelievo continuo ΔT 30°C	l/min	11,7	13,6	12,1	—
Portata acqua min. (per attivazione della richiesta sanitario)	l/min	2,2	2,2	2,2	—
Pressione min sanitario (per attivazione della richiesta sanitario)	bar	0,5	0,5	0,5	—
Pressione max sanitario (imitatamente alla caldaia)	bar	6	6	6	6
Campo di selezione temperatura (min÷max)	°C	30÷55	30÷55	30÷55	30÷60
CARATTERISTICHE ELETTRICHE					
Tensione/Frequenza (tensione nominale)	V/Hz	220÷240 / 50 (230V)			
Potenza	W	95	111	95	95
Grado di protezione		IP X5D	IP X5D	IP X5D	IP X5D
CARATTERISTICHE DIMENSIONALI					
Larghezza - Altezza - Profondità (City Box: dimensioni unità da incasso)	mm	520 x 850 x 240			
Peso netto (City Box: sola unità termica / sola unità da incasso)	kg	41,4	41,4	42,5	40,5
ATTACCHI IDRAULICI E FUMISTERIA					
Collegamenti idraulici e gas		vedi pag. 21			
Diametro tubo aspirazione/scarico coassiale	mm	100/60			
Lunghezza min÷max sistema aspirazione/scarico coassiale	m	vedi pag. 19			
Diametro tubi aspirazione e scarico separati	mm	80 o 60			
Lunghezza min ÷ max sistema separato	m	vedi pag. 19			
Prevalenza residua ventilatore	Pa	30 ÷ 130			
PRESSIONI ALIMENTAZIONE GAS					
Pressione nominale	mbar	20			
Pressione in ingresso (min÷max)	mbar	17 ÷ 25			
CONSUMO GAS					
Q _{max}	m³/h	2,70	3,12	2,77	2,77
Q _{min}	m³/h	1,11	1,27	0,56	0,56

traditional

24 F 30 F

Range **City**
Open

Features

- Easy to be installed
- Engineered to be installed outdoor ⁽¹⁾ in a partially protected place
- Designed to allow an easy maintenance
- It can manage multi-zone CH system (having the internal pump exclusion feature)
- It can be connected to an outdoor temperature sensor (optional)
- Includes the original Remote Control with weekly climatic programmer and self-diagnosis
- User friendly controls
- IP X5D electrical protection
- Chimney sweep mode and adjustment menu (TSP) through the Remote Control
- Adjustable CH heat power output
- Brass hydraulic group
- DHW output up to 17.2 l/min (mod. 30 F)
- High efficiency with reduced consumptions
- Microprocessor electronic system
- Stainless steel, plate-to-plate DHW exchanger
- Electrical three-way valve
- Low energy multi-speed pump
- Automatic hydraulic by-pass, outside the exchanger
- Timed post-circulation
- Anti-freeze function on both DHW and CH sides
- Anti-freeze electric heaters, supplied, with control thermostat
- Function to prevent the block of the pump and of the three-way valve
- Filter on boiler water inlet
- Automatic system pressure restore with safety limitations on filling cycles number and duration
- System filling electrovalve, with manual actuation and additional thin-mesh water filter

Range



Solar compatible ⁽²⁾

⁽¹⁾ temperature: $-15^{\circ}\text{C} \div +60^{\circ}\text{C}$

⁽²⁾ using the optional Solar Kit with fittings

City Open 24 F

24 kW, fan flue boiler with plate-to-plate DHW exchanger

City Open 30 F

30 kW, fan flue boiler with plate-to-plate DHW exchanger



Technical data *traditional combustion models*

Description	Unit of measure	City Open 24 F	City Open 30 F
CE certification		0694 CM 3400	0694 CM 3400
Class		II _{2H3+}	II _{2H3+}
Type		B22 - C12 - C32 - C42 - C52 - C62 - C82 - C92	
Working temperature range (min÷max)	°C	-15 ÷ +60	-15 ÷ +60
Reference Gas		G20	G20
EFFICIENCY			
Max heat input	kW	25.7	32
Min heat input	kW	10.3	13
Max heat output	kW	23.8	29.9
Min heat output	kW	9.1	11.2
NOx Class		2	3
CO at 0% O ₂ (Qn)	ppm	58	79
CO ₂ at nominal input	%	7.2	6.8
Flue temperature (Qn)	°C	127	116
Flue mass flow rate (Qn)	kg/h	52.5	72.1
HEATING			
Nominal efficiency	%	92.8	93.5
Efficiency at 30% load	%	91.7	90.6
DOMESTIC HOT WATER			
Temperature selection range (min÷max)	°C	35÷78	35÷78
Expansion vessel	l	10	10
Expansion vessel pressure	bar	1	1
Max working pressure	bar	3	3
Max system temperature	°C	83	83
Anti-freeze function on / off temperatures	°C	5 / 30	5 / 30
Anti-freeze electric heaters on / off temperatures	°C	5 / 16	5 / 16
ELECTRICAL DATA			
Flow rate at 25°C temperature rise	l/min	13.7	17.2
Flow rate at 30°C temperature rise	l/min	11.4	14.3
Min water flow (for the DHW function activation)	l/min	2.2	2.2
Min supply pressure (for the DHW function activation)	bar	0.5	0.5
Max supply pressure (data referred to the boiler only)	bar	6	6
Temperature selection range (min÷max)	°C	30÷55	30÷55
ELECTRICAL DATA			
Voltage / frequency (nominal voltage)	V / Hz	220÷240 / 50 (230V)	220÷240 / 50 (230V)
Power consumption (anti-freeze electric heaters off)	W	130	140
Anti-freeze electric heaters power consumption	W	34	34
Level of protection		IP X5D	IP X5D
DIMENSIONS			
Width - Height - Depth	mm	520 x 850 x 240	520 x 850 x 240
Weight	kg	42.5	46
CONNECTIONS			
Hydraulic and gas connections		See page 10	See page 10
Coaxial inlet/outlet pipe diameter	mm	100/60	100/60
Min ÷ max length of coaxial inlet/outlet system	m	See page 3	See page 3
Split inlet and outlet pipes diameter	mm	80	80
Min ÷ max length of split system	m	See page 3	See page 3
GAS SUPPLY PRESSURE			
Nominal pressure	mbar	20	20
Inlet pressure (min÷max)	mbar	17 ÷ 25	17 ÷ 25
Injectors number		13	14
Injectors diameter	mm/100	120	130
GAS CONSUMPTION			
Q _{max}	m ³ /h	2.72	3.38
Q _{min}	m ³ /h	1.09	1.37



Green Heating Technology

ITALTHERM

По вопросам продаж и поддержки обращайтесь:

Архангельск (8182)63-90-72	Калининград (4012)72-03-81	Новосибирск (383)227-86-73	Сочи (862)225-72-31
Астана +7(7172)727-132	Калуга (4842)92-23-67	Омск (3812) 21-46-40	Ставрополь (8652)20-65-13
Астрахань (8512) 99-46-04	Кемерово (3842)65-04-62	Орел (4862)44-53-42	Сургут (3462) 77-98-35
Барнаул (3852) 73-04-60	Киров (8332)68-02-04	Оренбург (3532)37-68-04	Тверь (4822)63-31-35
Белгород (4722)40-23-64	Краснодар (861)203-40-90	Пенза (8412)22-31-16	Томск (3822)98-41-53
Брянск (4832)59-03-52	Красноярск (391)204-63-61	Пермь (342)205-81-47	Тула (4872)74-02-29
Владивосток (423)249-28-31	Курск (4712)77-13-04	Ростов-на-Дону (863)308-18-15	Тюмень (3452)66-21-18
Волгоград (844)278-03-48	Липецк (4742)52-20-81	Рязань (4912)46-61-64	Ульяновск (8422)24-23-59
Вологда (8172)26-41-59	Магнитогорск (3519)55-03-13	Самара (846)206-03-16	Уфа (347)229-48-12
Воронеж (473)204-51-73	Москва (495)268-04-70	Санкт-Петербург (812)309-46-40	Хабаровск (4212) 92-98-04
Екатеринбург (343)384-55-89	Мурманск (8152)59-64-93	Саратов (845)249-38-78	Челябинск (351)202-03-61
Иваново (4932)77-34-06	Набережные Челны (8552)20-53-41	Севастополь (8692) 22-31-93	Череповец (8202)49-02-64
Ижевск (3412)26-03-58	Нижний Новгород (831)429-08-12	Симферополь (3652) 67-13-56	Ярославль (4852)69-52-93
Казань (843)206-01-48	Новокузнецк (3843)20-46-81	Смоленск (4812)29-41-54	

сайт: <http://italtherm.nt-rt.ru/> || эл. почта: imr@nt-rt.ru